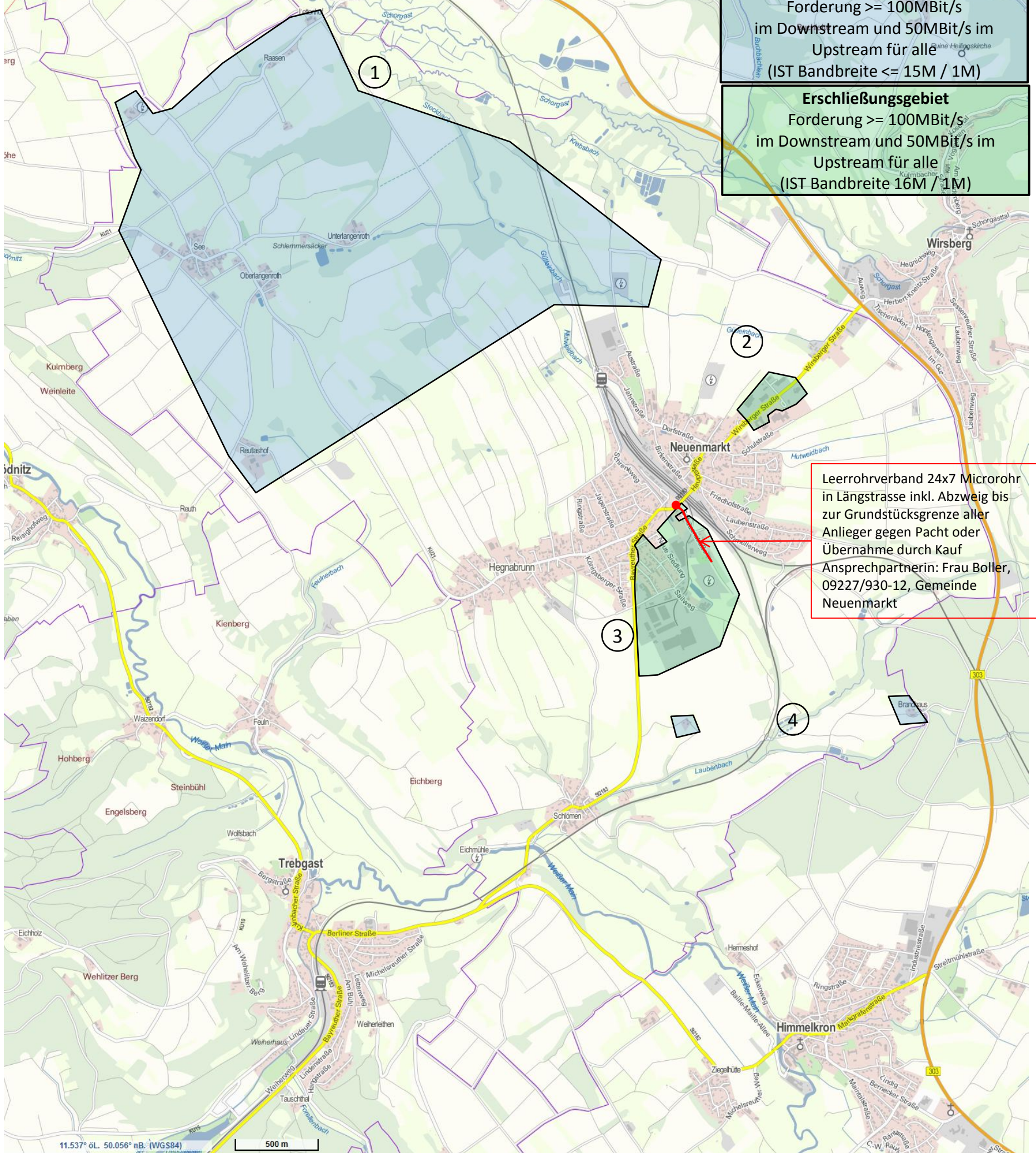


Diese Karte dient nur der Übersicht. Hausgenaue Detailkarten siehe 1-4



Erschließungsgebiet
Forderung $\geq 100\text{MBit/s}$ im Downstream und 50MBit/s im Upstream für alle
(IST Bandbreite $\leq 15\text{M} / 1\text{M}$)

Erschließungsgebiet
Forderung $\geq 100\text{MBit/s}$ im Downstream und 50MBit/s im Upstream für alle
(IST Bandbreite $16\text{M} / 1\text{M}$)

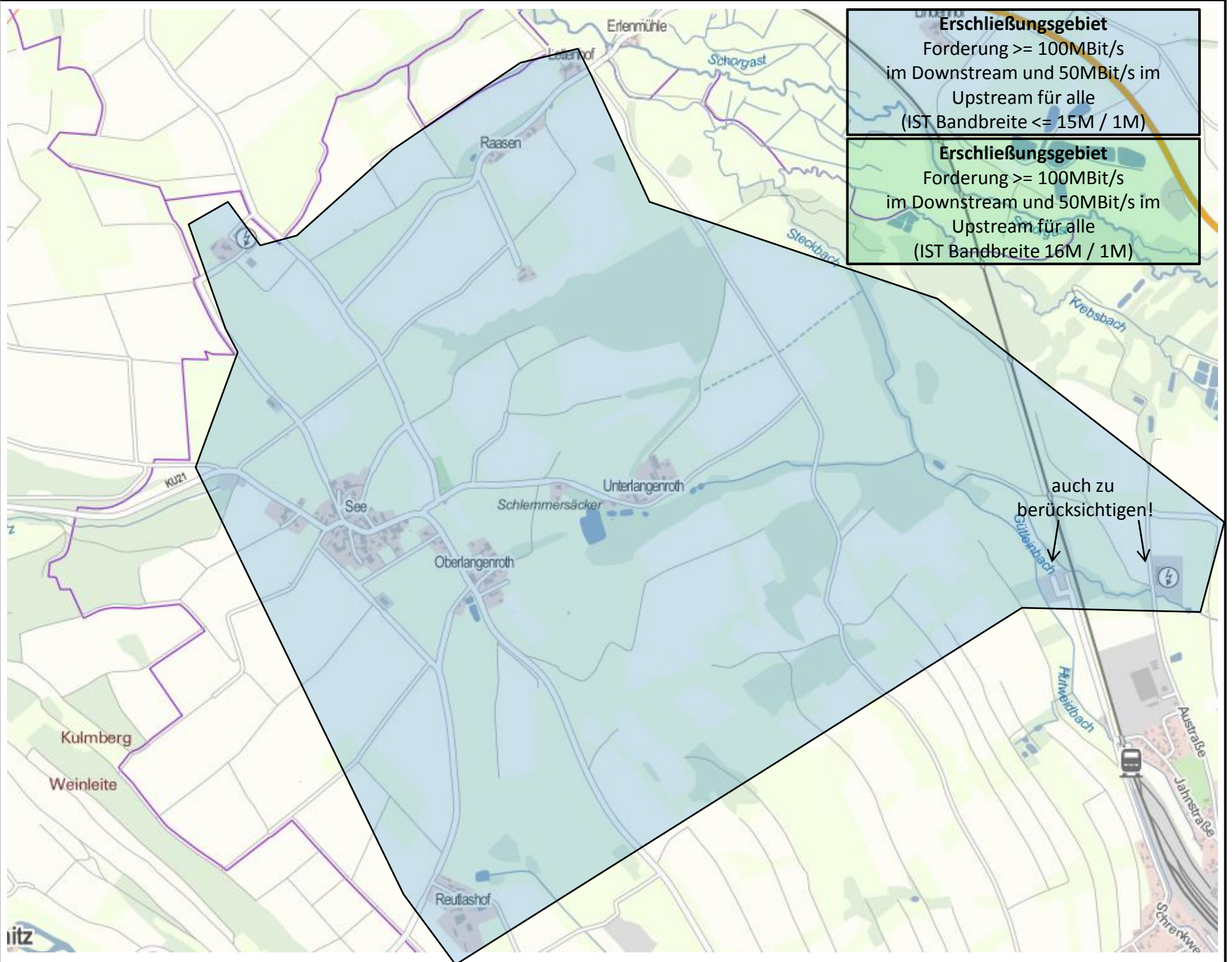
Leerrohrverband 24x7 Microrohr in Längstrasse inkl. Abzweig bis zur Grundstücksgrenze aller Anlieger gegen Pacht oder Übernahme durch Kauf
Ansprechpartnerin: Frau Boller, 09227/930-12, Gemeinde Neuenmarkt

IST Bandbreiten
Down- und Upstream

16 Mbit/s / 1Mbit/s
$\leq 15\text{ Mbit/s} / 1\text{Mbit/s}$

Quelle Kartenmaterial:
© <http://www.geoportal.bayern.de/bayernatlas/>

Bearbeiter	Reuther NetConsulting
Version	Auswahlverfahren
Datum	24.07.2015



Erschließungsgebiet
Forderung >= 100MBit/s
im Downstream und 50MBit/s im
Upstream für alle
(IST Bandbreite <= 15M / 1M)

Erschließungsgebiet
Forderung >= 100MBit/s
im Downstream und 50MBit/s im
Upstream für alle
(IST Bandbreite 16M / 1M)

auch zu berücksichtigen!

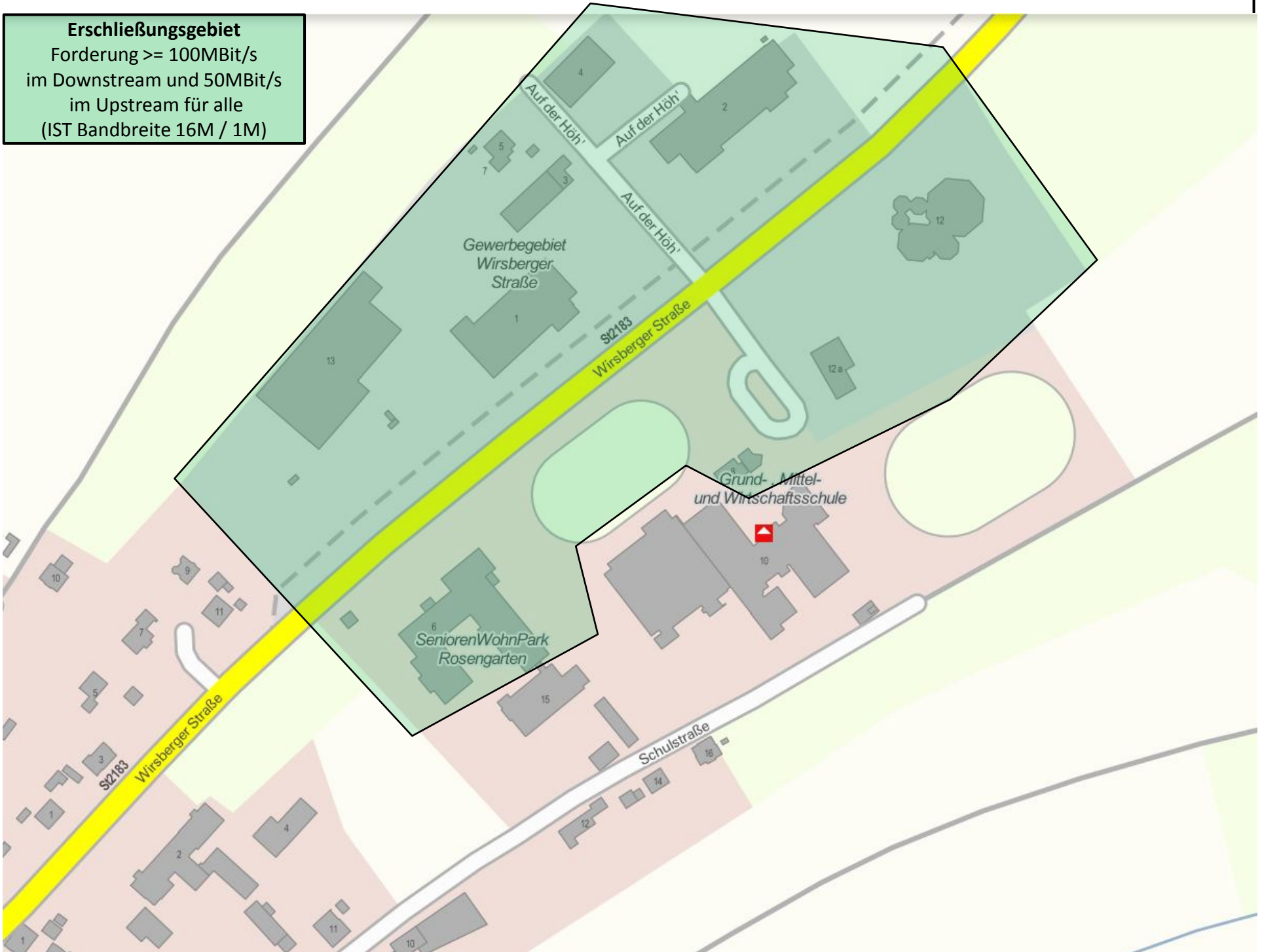
IST Bandbreiten
Down- und Upstream

16 Mbit/s / 1Mbit/s
<= 15 Mbit/s / 1Mbit/s

Quelle Kartenmaterial:
© <http://www.geoportal.bayern.de/bayernatlas/>

Bearbeiter	Reuther NetConsulting
Version	Auswahlverfahren
Datum	24.07.2015

Erschließungsgebiet
Forderung $\geq 100\text{MBit/s}$
im Downstream und 50MBit/s
im Upstream für alle
(IST Bandbreite 16M / 1M)

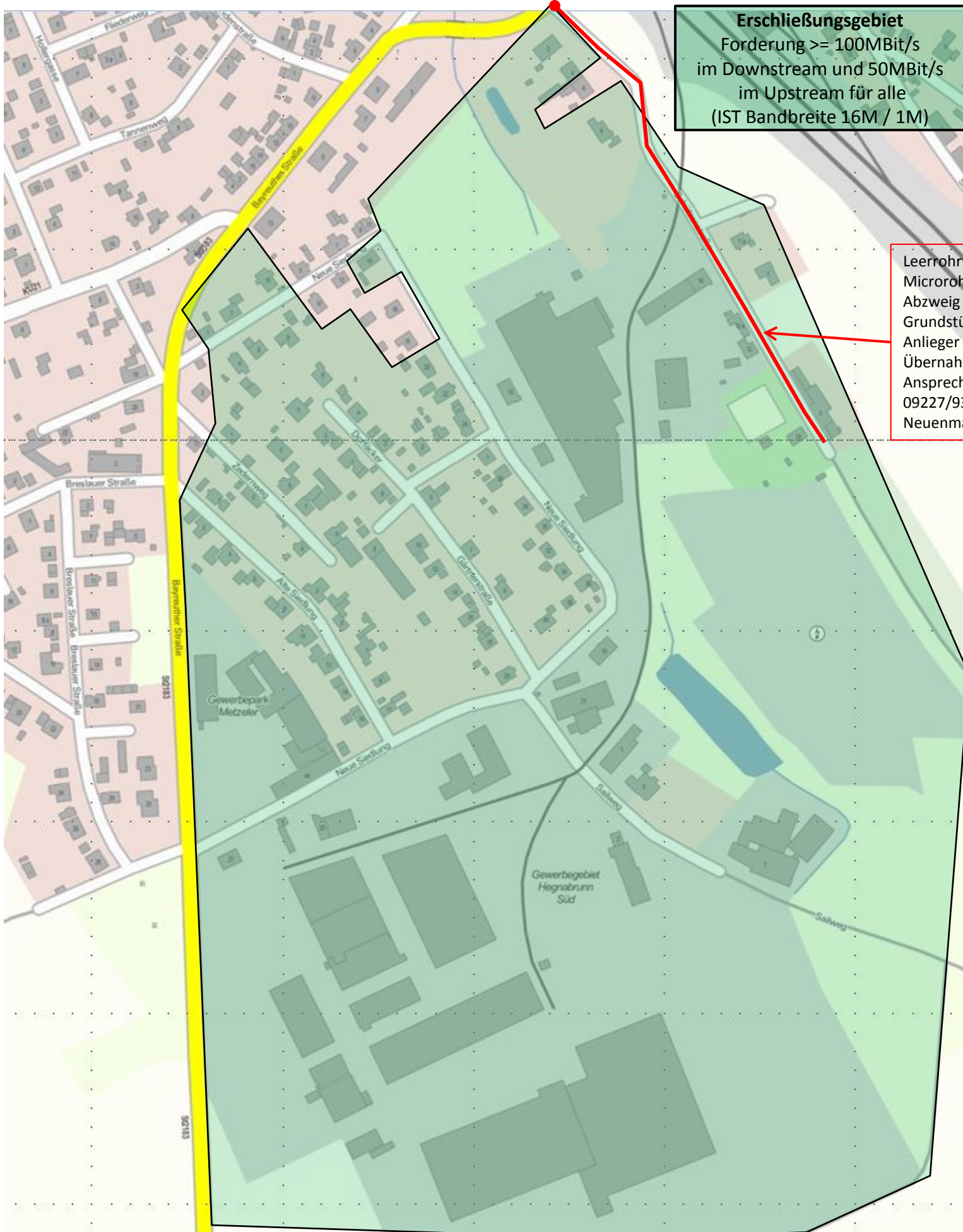


IST Bandbreiten
Down- und Upstream

16 Mbit/s / 1Mbit/s
$\leq 15\text{ Mbit/s} / 1\text{Mbit/s}$

Quelle Kartenmaterial:
© <http://www.geoportal.bayern.de/bayernatlas/>

Bearbeiter	Reuther NetConsulting
Version	Auswahlverfahren
Datum	24.07.2015



Erschließungsgebiet
Forderung $\geq 100\text{Mbit/s}$
im Downstream und 50Mbit/s
im Upstream für alle
(IST Bandbreite 16M / 1M)

Leerrohrverband 24x7
Microrohr in Längstrasse inkl.
Abzweig bis zur
Grundstücksgrenze aller
Anlieger gegen Pacht oder
Übernahme durch Kauf
Ansprechpartnerin: Frau Boller,
09227/930-12, Gemeinde
Neuenmarkt

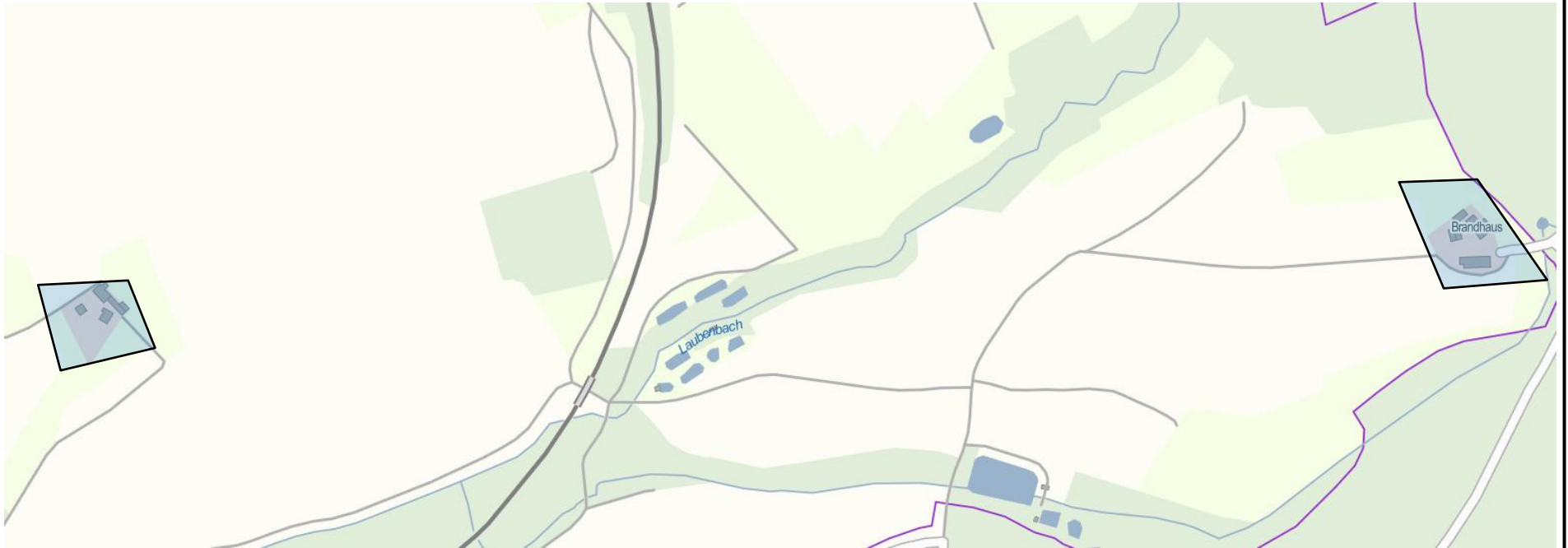
IST Bandbreiten
Down- und Upstream

16 Mbit/s / 1Mbit/s
$\leq 15\text{ Mbit/s} / 1\text{Mbit/s}$

Quelle Kartenmaterial:
© <http://www.geoportal.bayern.de/bayernatlas/>

Bearbeiter	Reuther NetConsulting
Version	Auswahlverfahren
Datum	24.07.2015

Erschließungsgebiet
Forderung $\geq 100\text{MBit/s}$
im Downstream und 50MBit/s im
Upstream für alle
(IST Bandbreite $\leq 15\text{M} / 1\text{M}$)



IST Bandbreiten
Down- und Upstream

16 Mbit/s / 1Mbit/s
$\leq 15\text{ Mbit/s} / 1\text{Mbit/s}$

Quelle Kartenmaterial:
© <http://www.geoportal.bayern.de/bayernatlas/>

Bearbeiter	Reuther NetConsulting
Version	Auswahlverfahren
Datum	24.07.2015